

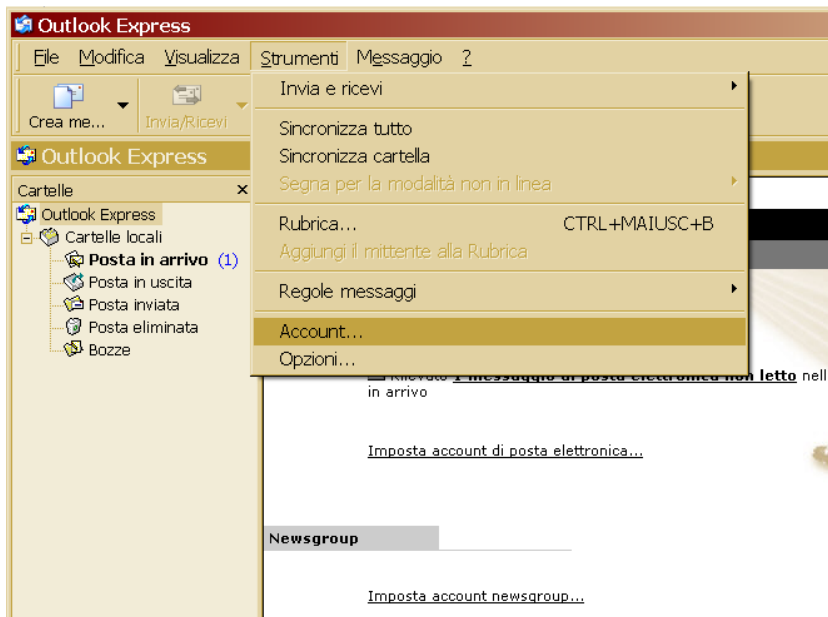
Configurazione Outlook Express 6

Outlook Express prevede due diverse tipologie di configurazione del sistema di gestione account di Posta Elettronica: Automatica e Manuale.

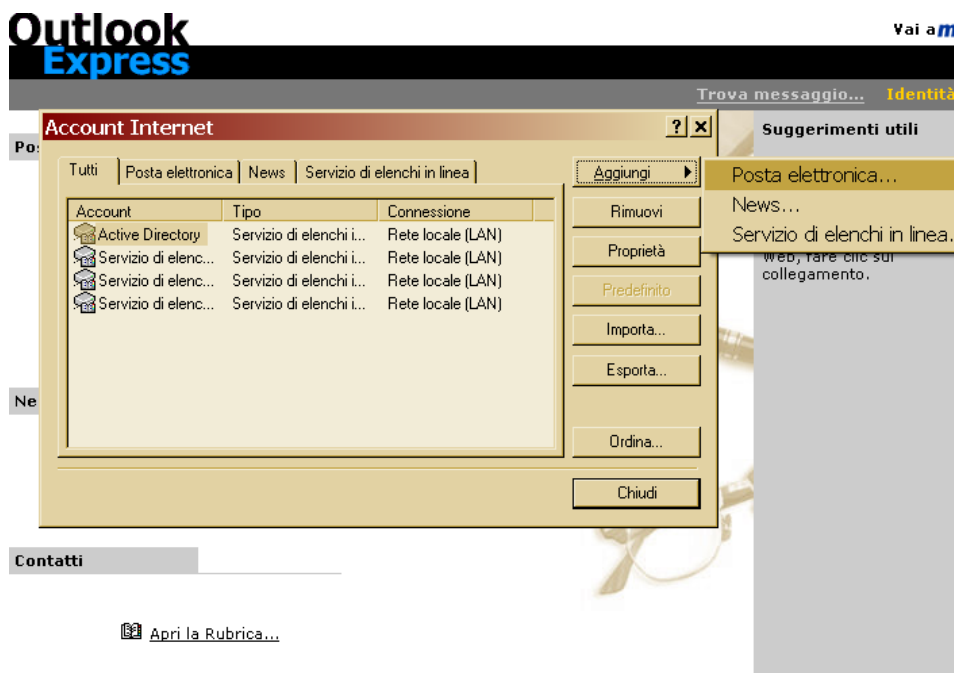
La configurazione Automatica prevede gli stessi passaggi descritti nella guida relativa alla configurazione di Outlook 2003, di conseguenza descriveremo le modalità di configurazione previste per la Configurazione Manuale.

Avviate Outlook Express.

Aprirete il menù "Strumenti" e cliccate "Account".

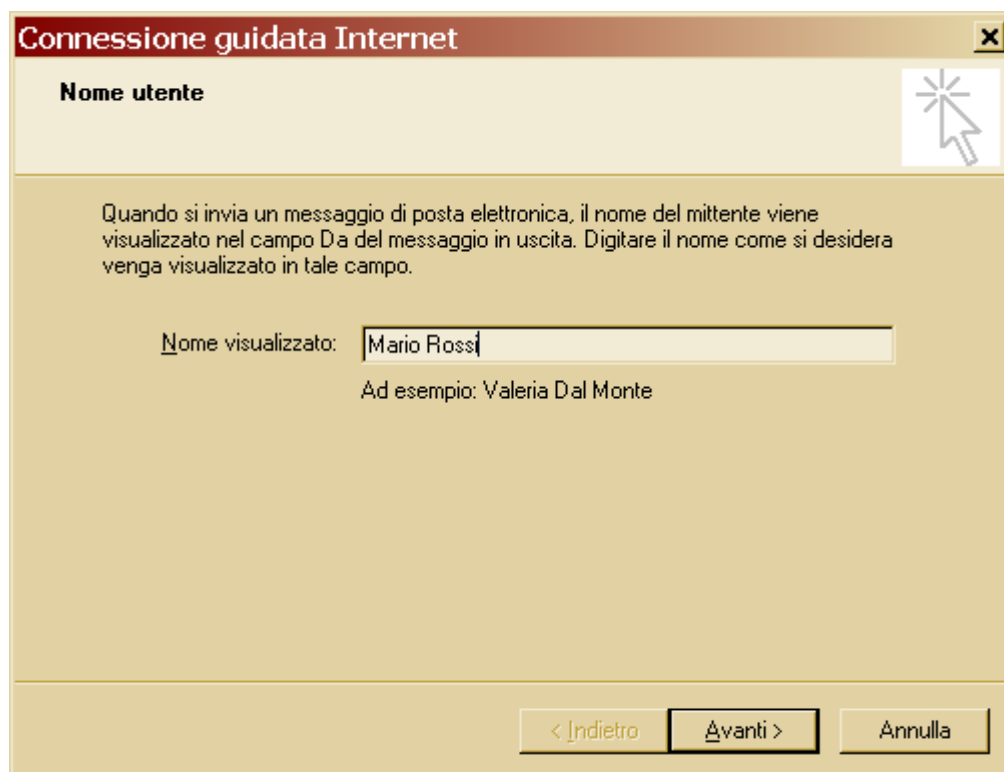


Nella finestra "Account Internet" cliccate il tasto "AGGIUNGI" come vedete nella figura, e selezionate l'opzione "Posta Elettronica".




La finestra che appare si riferisce all'inserimento di una nuova casella di Posta Elettronica.

Inserire il nome che si desidera far visualizzare ai destinatari dei messaggi mail inviati nel campo testo "Nome visualizzato".



Ora inserite il nome dell'indirizzo della vostra casella di Posta Elettronica, da utilizzare per Inviare e Ricevere la posta.

Connessione guidata Internet x

Indirizzo per la posta Internet 

L'indirizzo di posta elettronica viene utilizzato per l'invio e la ricezione di messaggi.


Indirizzo di posta elettronica:

Ad esempio: prova@microsoft.com

A questo punto avrete bisogno delle informazioni inerenti i nomi del server di Posta Elettronica al quale collegarvi per Inviare e Ricevere la vostra Posta.

Questi dati riguardano sia l'indirizzo POP3 del server per la ricezione della posta, che SMTP per l'invio della posta stessa.

Connessione guidata Internet x

Nomi dei server della posta 

Il server della posta in arrivo è:

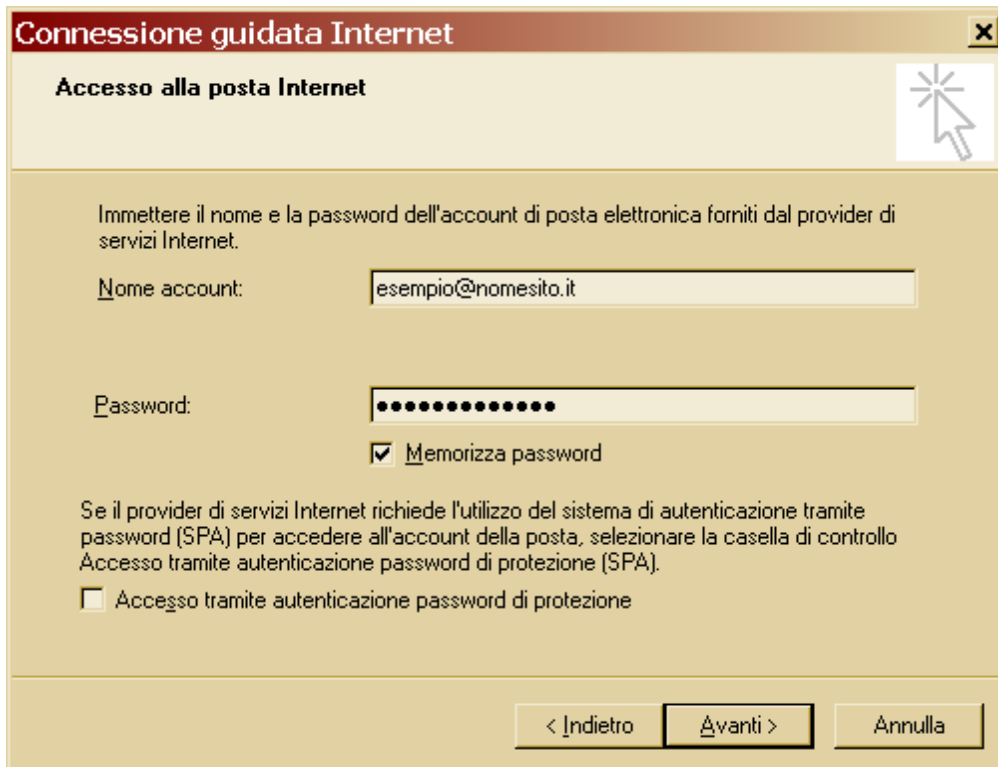
Server posta in arrivo (POP3, IMAP o HTTP):

Il server SMTP è utilizzato per la posta in uscita.

Server posta in uscita (SMTP):

Nomi dei server della posta riguardano il *Server posta in arrivo (POP3)*: “pop3.nomevostrosito.it” ed il *Server posta in uscita (SMTP)*: “smtp.nomevostroprovider.it”. Il Provider è il vostro fornitore di servizi internet.

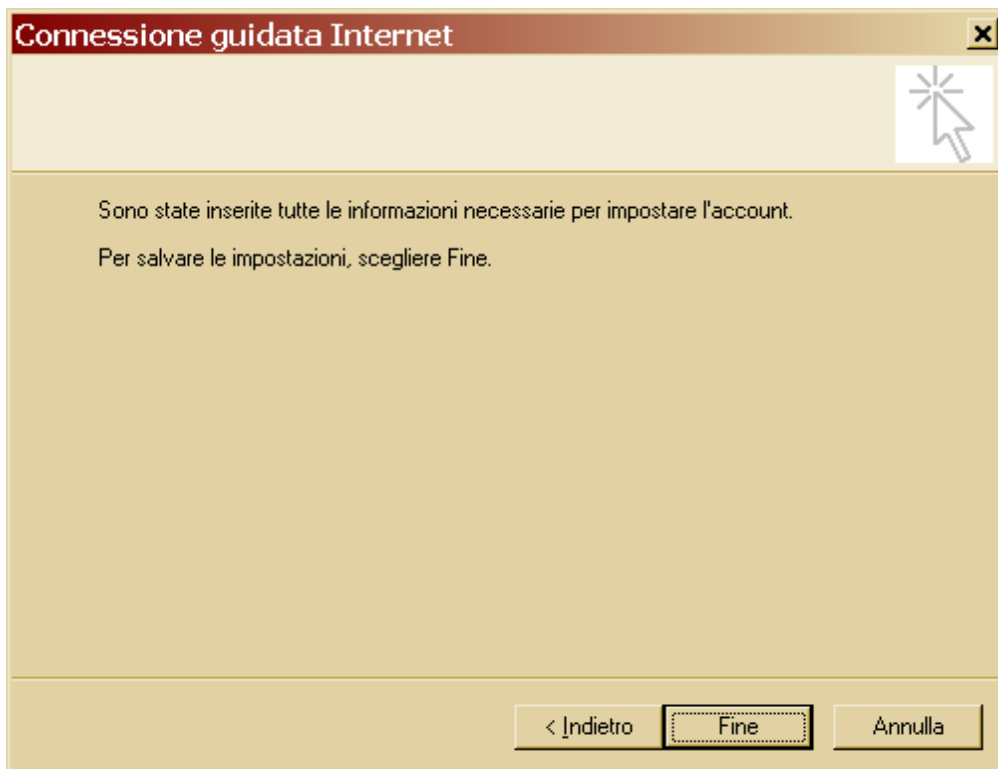
Cliccate su “Avanti”



The image shows a screenshot of a Windows XP-style dialog box titled "Connessione guidata Internet". The main heading is "Accesso alla posta Internet". Below the heading, there is a text instruction: "Immettere il nome e la password dell'account di posta elettronica forniti dal provider di servizi Internet." There are two input fields: "Nome account:" with the text "esempio@nomesito.it" and "Password:" with a masked password of 12 dots. A checkbox labeled "Memorizza password" is checked. Below this, there is another instruction: "Se il provider di servizi Internet richiede l'utilizzo del sistema di autenticazione tramite password (SPA) per accedere all'account della posta, selezionare la casella di controllo Accesso tramite autenticazione password di protezione (SPA)." and an unchecked checkbox labeled "Accesso tramite autenticazione password di protezione". At the bottom, there are three buttons: "< Indietro", "Avanti >", and "Annulla".

Nome account è il Nome utente, cioè il nome da voi scelto per la casella (ad esempio “pippo” seguita da “@nomesito.it”).

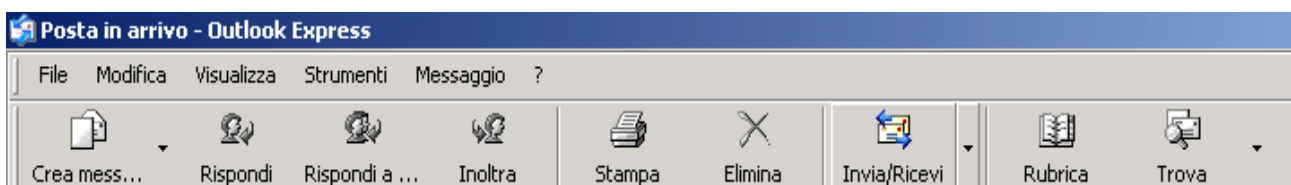
Cliccate su “Avanti”



Avvertenza: Il programma non è in grado di verificare la correttezza delle informazioni da voi inserite al momento della configurazione del sistema. Se i parametri da voi inseriti sono corretti vedrete comparire nella cartella "Messaggi in arrivo", le email destinate alla casella di posta da voi configurata.

L'inserimento errato di uno dei parametri per la ricezione o l'invio della posta (POP3, SMTP) comprometterà solo ed esclusivamente tale funzionalità. Di conseguenza se avete inserito il nome POP3 in modo errato non sarete in grado di ricevere la posta, mentre il servizio di invio SMTP funzionerà correttamente (sempre alla condizione che il parametro sia corretto)

Cliccando di nuovo sull'icona "Outlook Express" sarete ora in grado di verificare se le informazioni da voi inserite sono corrette semplicemente premendo il tasto 'Invia/Ricevi'.



Eugama.it Tel. 393-9193247

[Siti internet](#) – [Stampe](#) – [AudioVideo](#) – [Eventi](#) – [Consulenze](#) – [Assistenza](#)