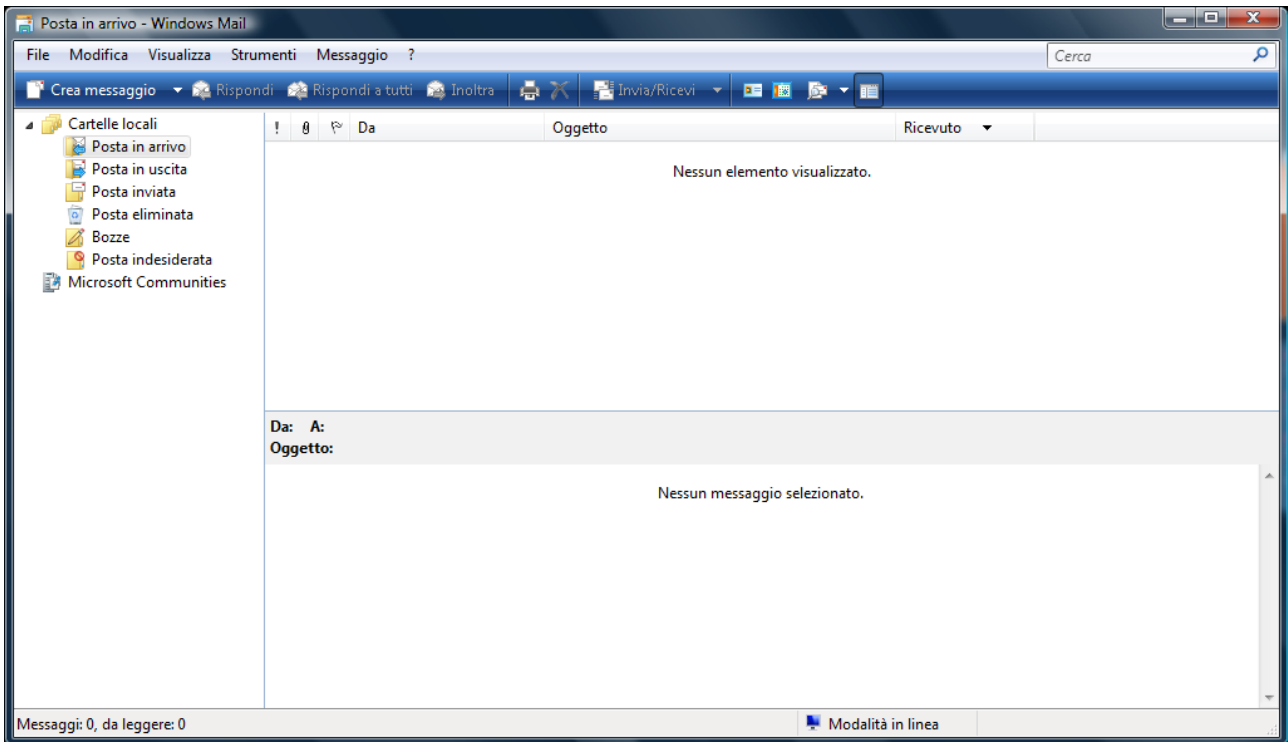


Configurazione Windows Mail

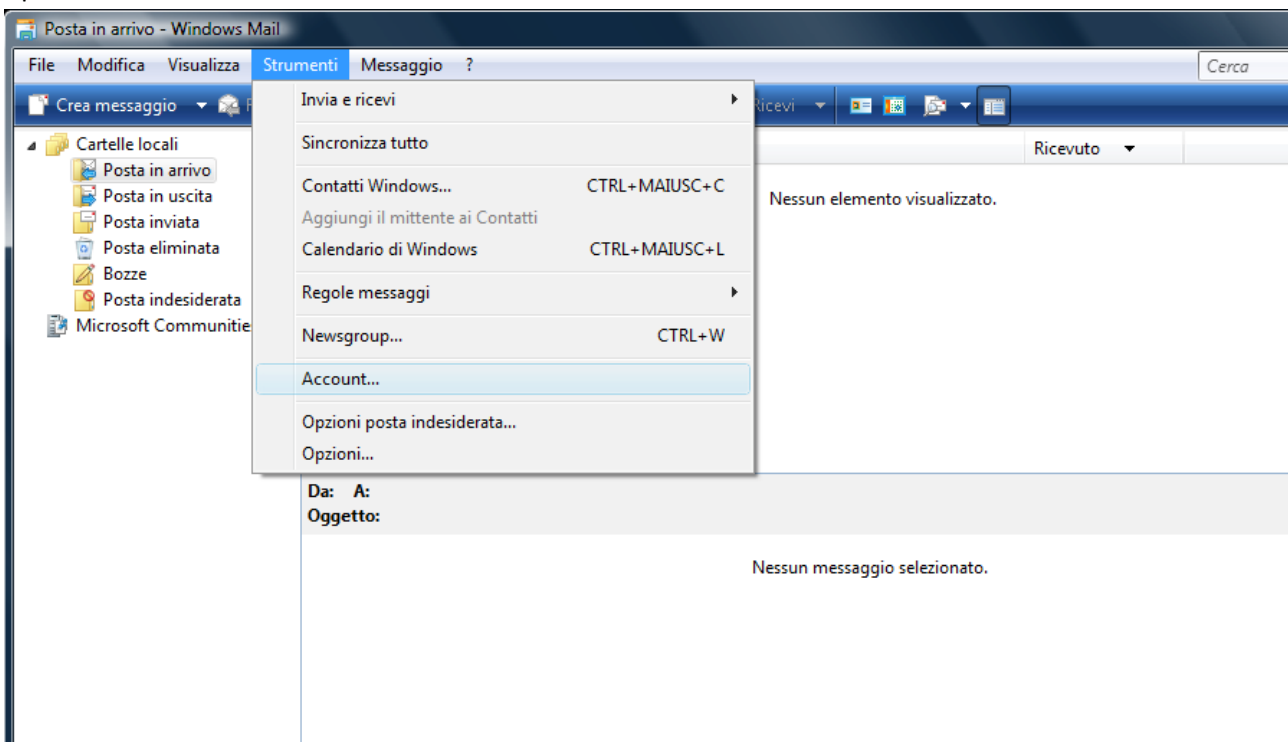
Windows Mail prevede due diverse tipologie di configurazione del sistema di gestione account di Posta Elettronica: Automatica e Manuale.

La configurazione Automatica prevede gli stessi passaggi descritti nella configurazione manuale, di conseguenza descriveremo le modalità di configurazione previste per quest'ultima.

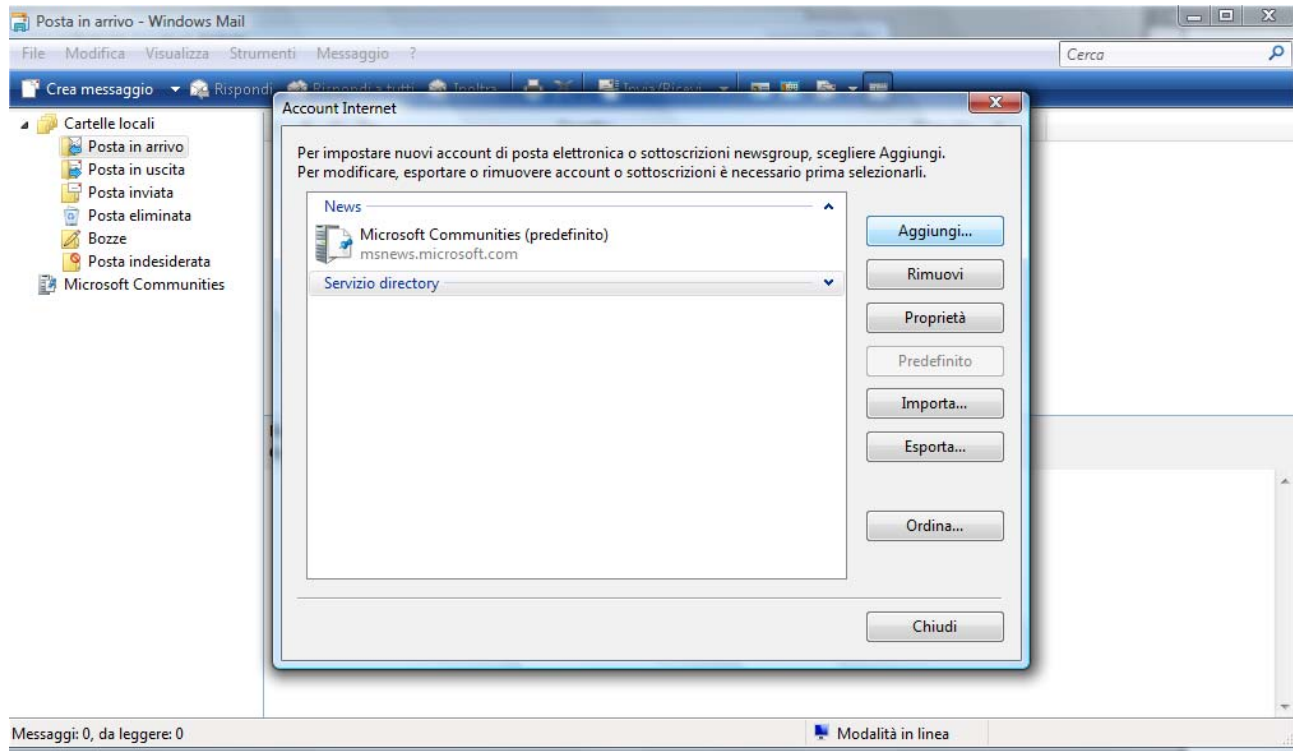
Avviate Windows Mail. Vi si presenterà la schermata sottostante



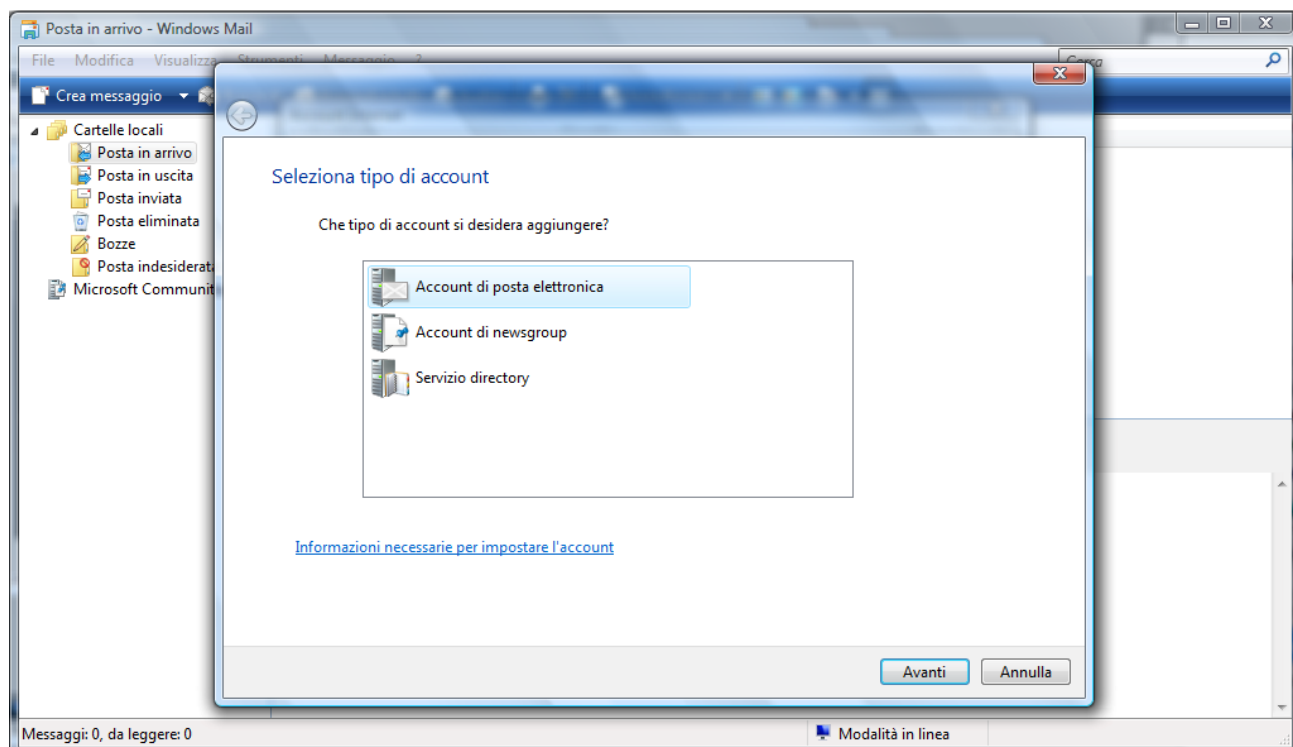
Aprire il menù "Strumenti" e cliccate "Account".



Nella finestra "Account Internet" cliccate il tasto "AGGIUNGI" come vedete nella figura



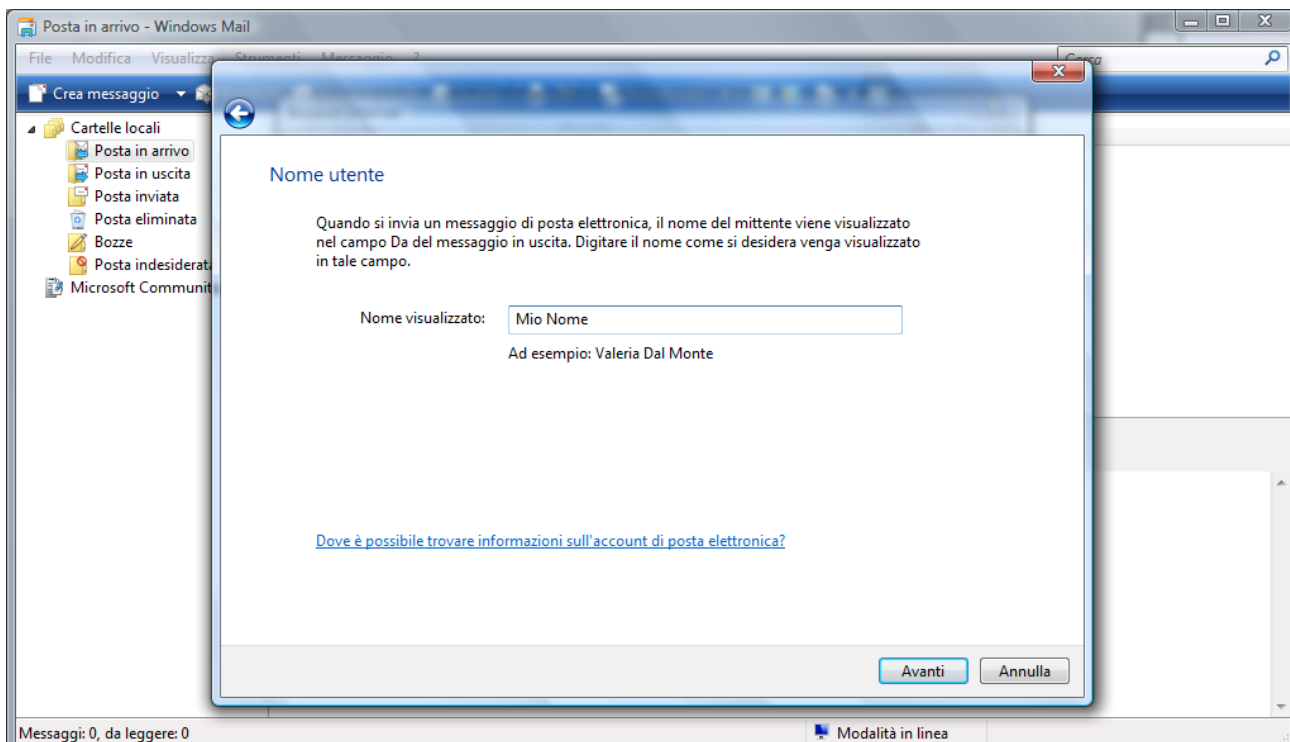
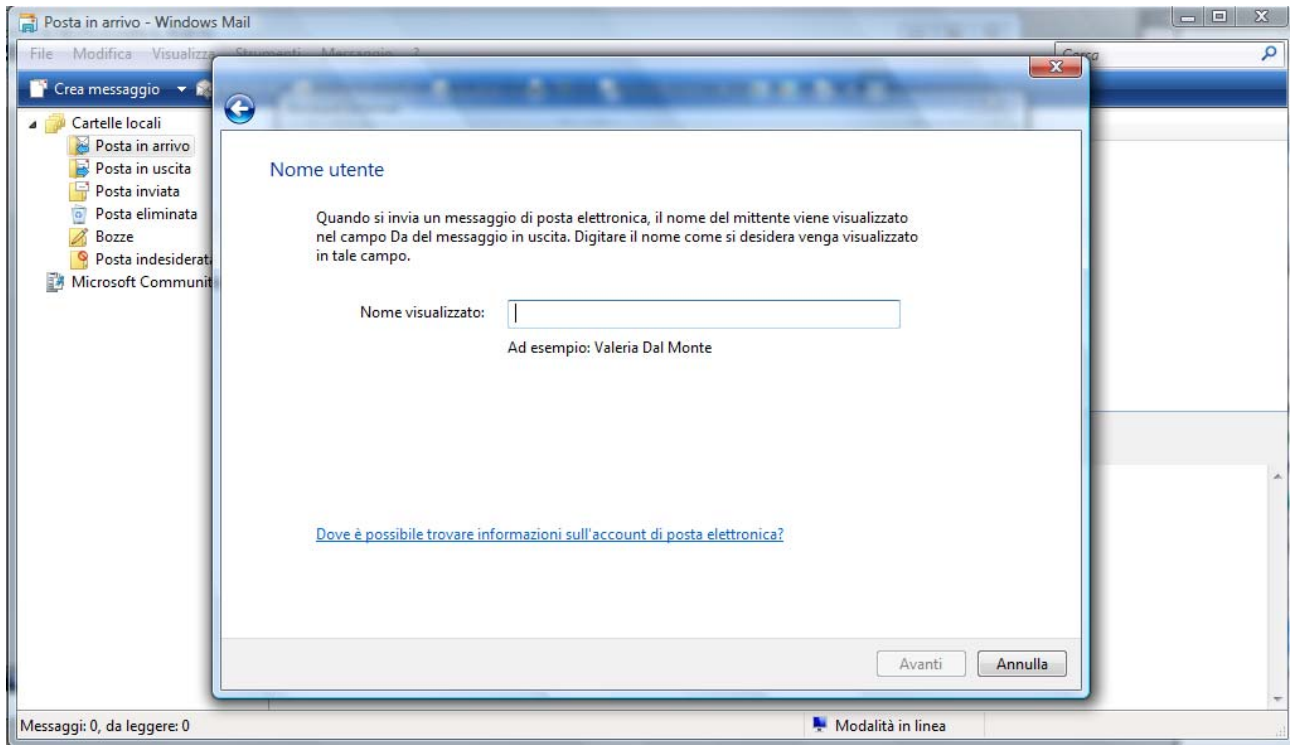
Ora apparirà la finestra che richiede di selezionare il tipo di Account, selezionate l'opzione "Account di posta elettronica".



Premete il tasto "Avanti".

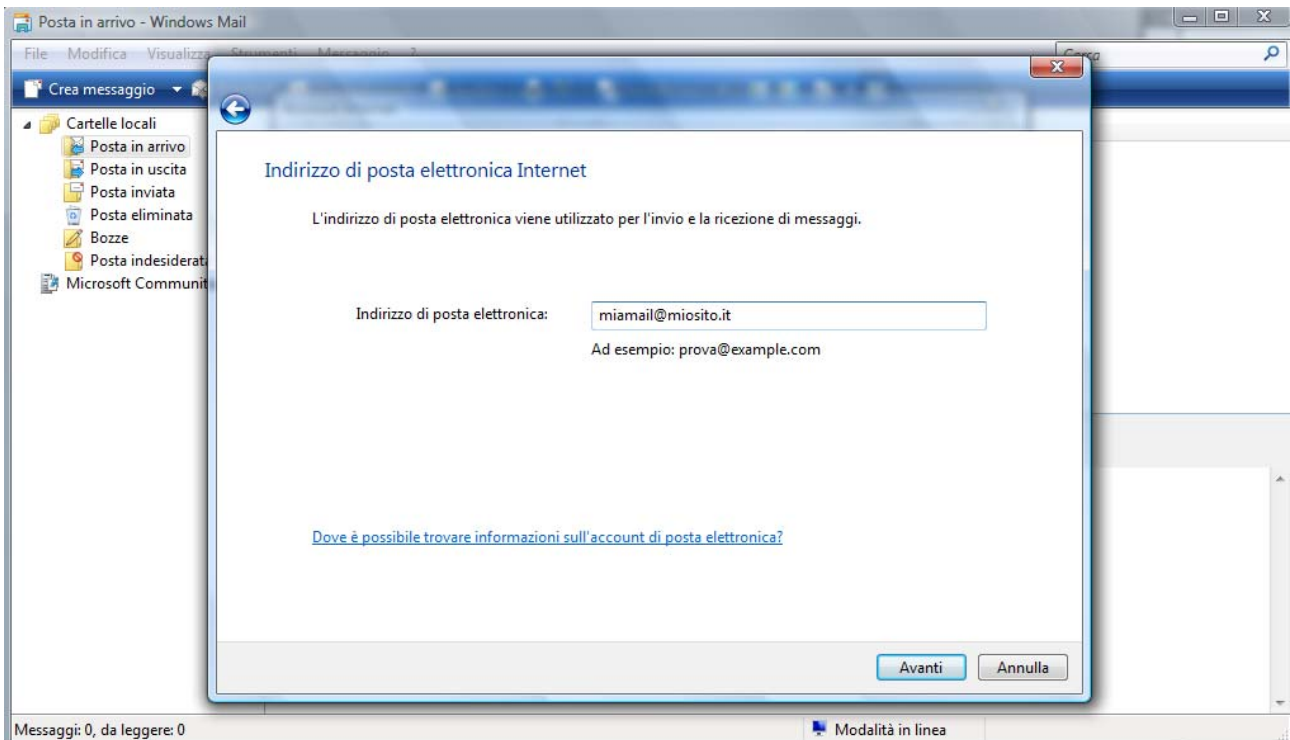
La finestra che appare si riferisce all'inserimento di una nuova casella di Posta Elettronica.

Inserire il nome che si desidera far visualizzare ai destinatari dei messaggi mail inviati nel campo testo "Nome visualizzato".



Premete il tasto "Avanti"

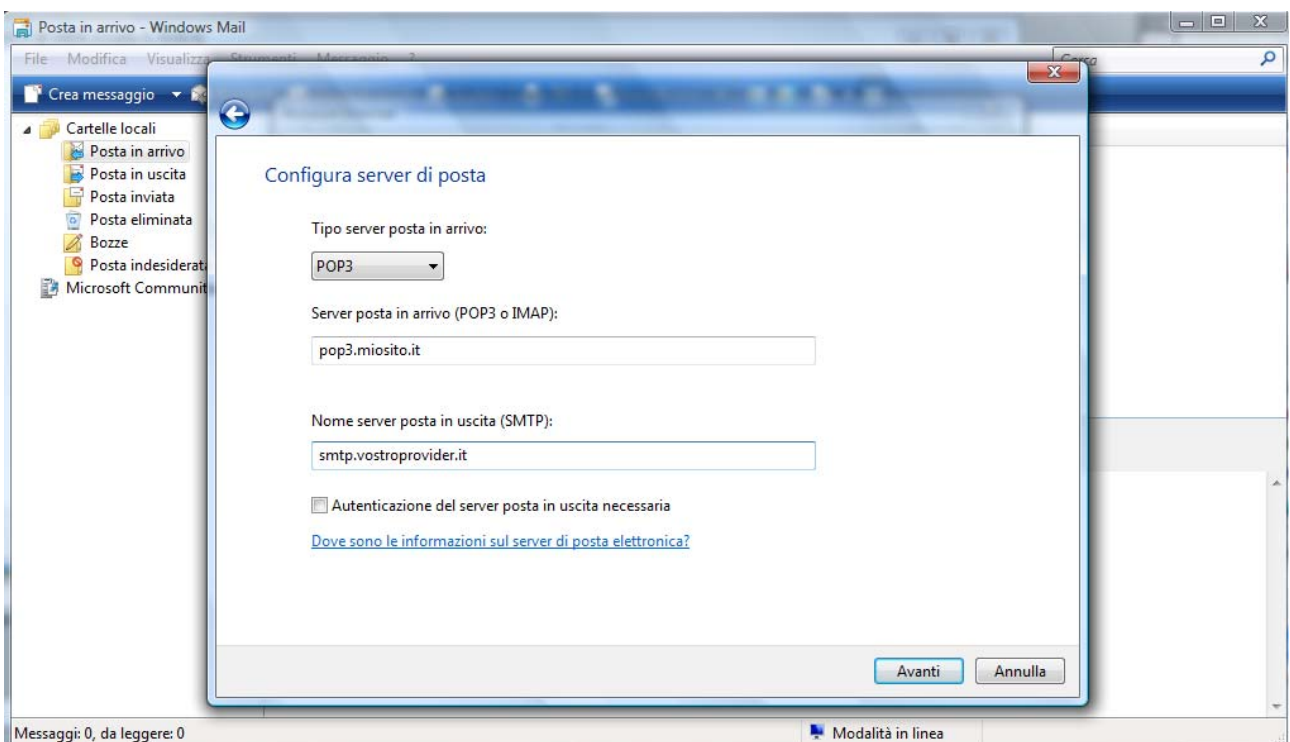
Ora inserite il nome dell'indirizzo della vostra casella di Posta Elettronica, da utilizzare per Inviare e Ricevere la posta.



Premete il tasto "Avanti"

A questo punto avrete bisogno delle informazioni inerenti i nomi del server di Posta Elettronica al quale collegarvi per Inviare e Ricevere la vostra Posta.

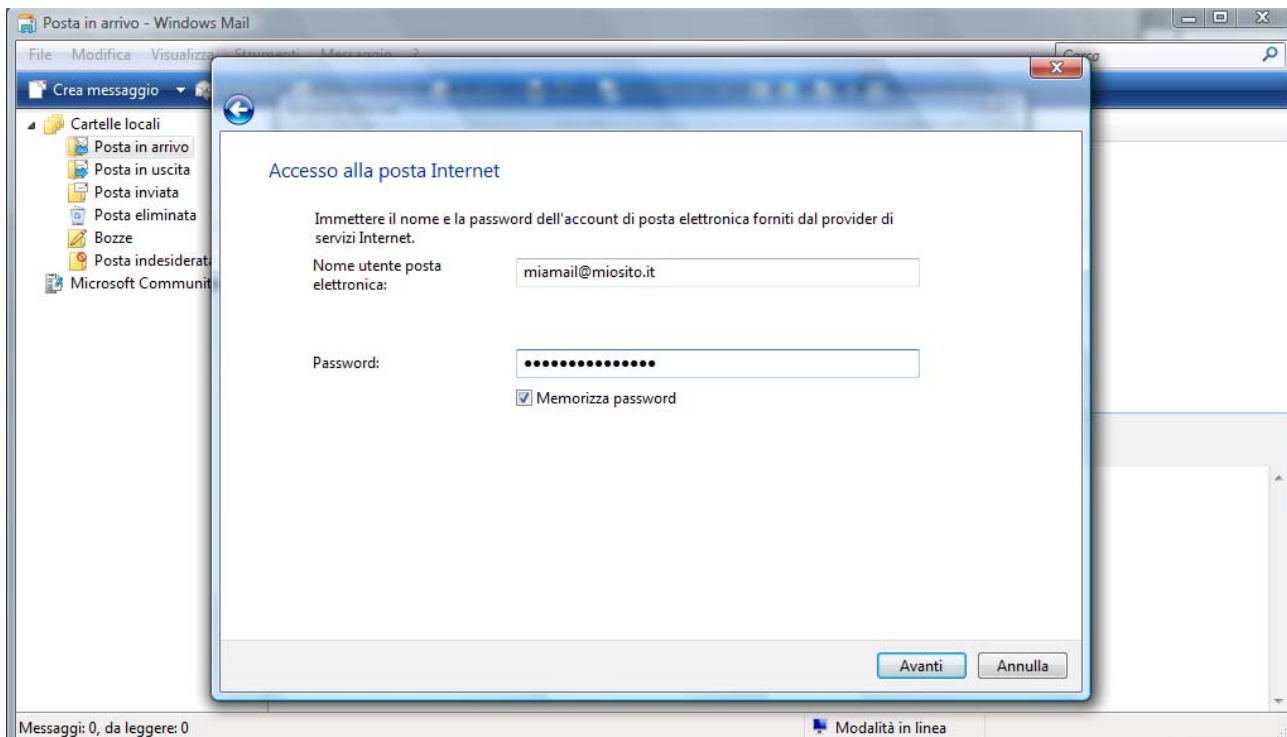
Questi dati riguardano sia l'indirizzo POP3 del server per la ricezione della posta, che SMTP per l'invio della posta stessa.



Nomi dei server della posta riguardano il *Server posta in arrivo (POP3)*: “pop3.nomevostrosito.it” ed il *Server posta in uscita (SMTP)*: “smtp.nomevostroprovider.it”. Il Provider è il vostro fornitore di servizi internet.

Cliccate su “Avanti”

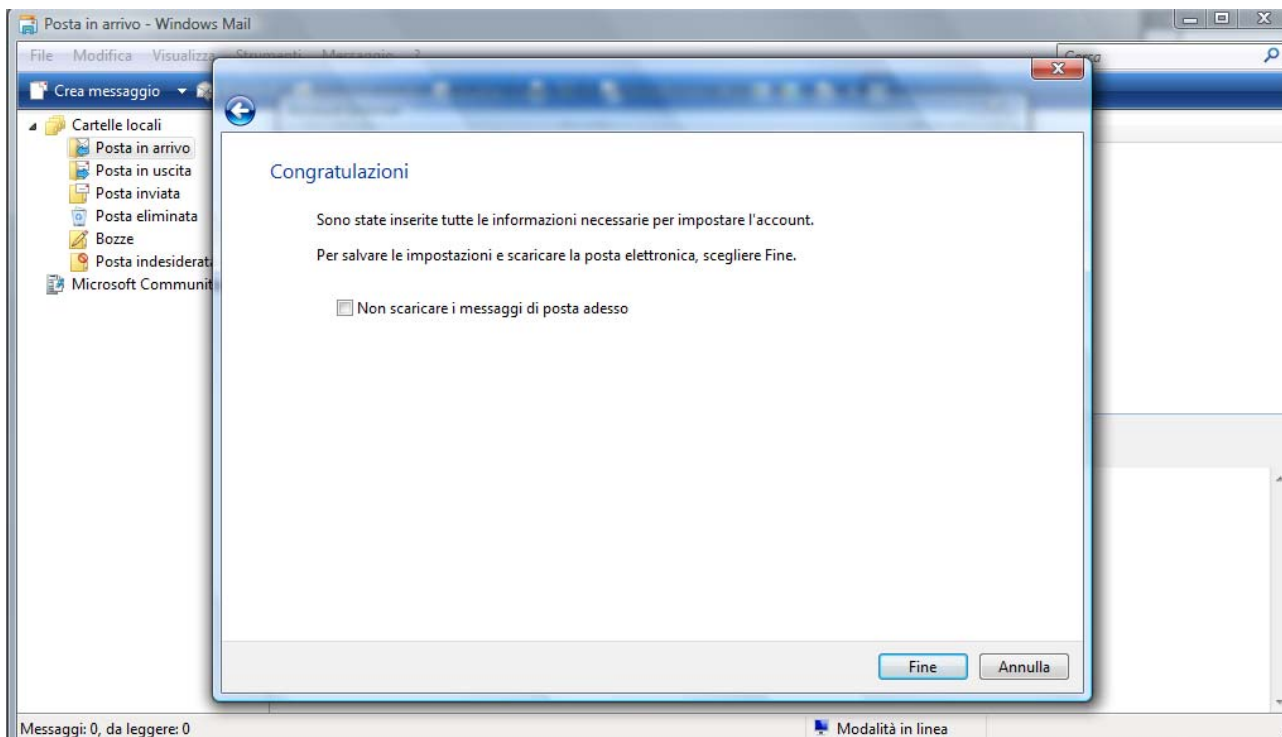
Avvertenza: Se tutte le informazioni sono corrette, ma alla fine della configurazione non riuscite ad accedere alla casella di posta è possibile che le impostazioni per l'autenticazione della password non siano valide. Selezionare la casella di controllo **Accesso tramite autenticazione password di protezione** oppure, se questa è già selezionata, deselezionarla. Vedere in fondo alla guida per accedere nuovamente a questa schermata nel caso si verificasse quanto appena detto.



Nome account è il Nome utente, cioè il nome da voi scelto per la casella (ad esempio “pippo” seguita da “@nomesito.it”).

Avvertenza: in maniera predefinita il programma vi proporrà la parte PRECEDENTE LA CHIOCCIOLINA del nome della vostra casella di posta. Dovete inserire il nome completo della vostra casella di posta cioè ad esempio miamail@miosito.it

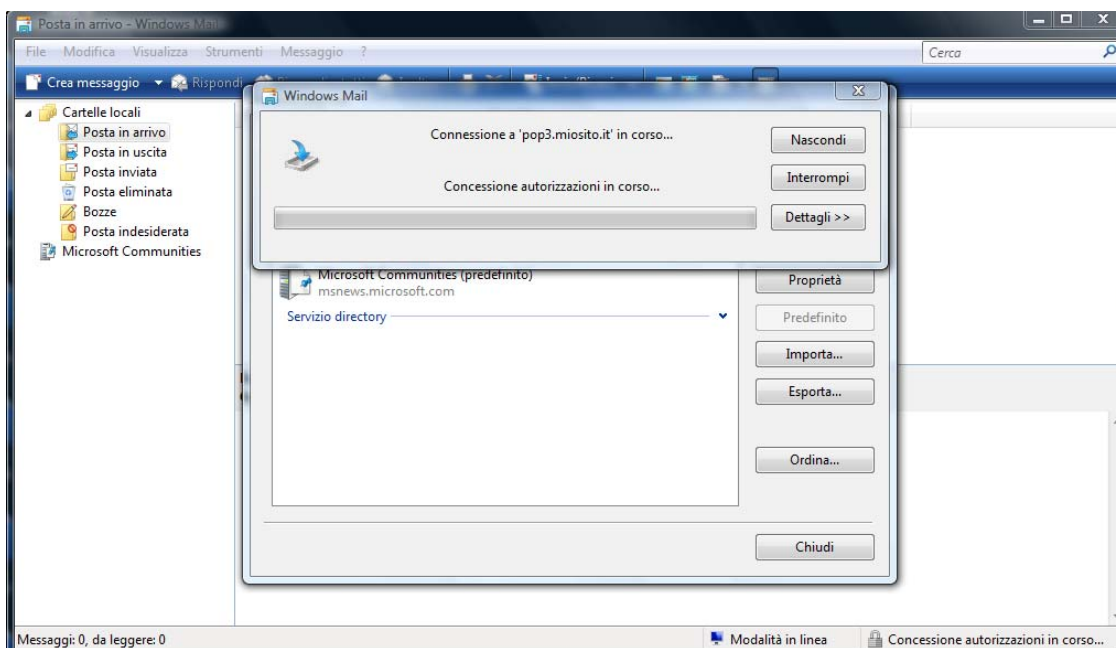
Cliccate su “Avanti”



Avvertenza: Il programma non è in grado di verificare la correttezza delle informazioni da voi inserite al momento della configurazione del sistema. Se i parametri da voi inseriti sono corretti vedrete comparire nella cartella “Messaggi in arrivo”, le mail destinate alla casella di posta da voi configurata.

L'inserimento errato di uno dei parametri per la ricezione o l'invio della posta (POP3, SMTP) comprometterà solo ed esclusivamente tale funzionalità. Di conseguenza se avete inserito il nome POP3 in modo errato non sarete in grado di ricevere la posta, mentre il servizio di invio SMTP funzionerà correttamente (sempre alla condizione che il parametro sia corretto).

Cliccando su “Fine” apparirà la seguente schermata che va ad interrogare la vostra casella di posta per scaricare le mail ricevute.



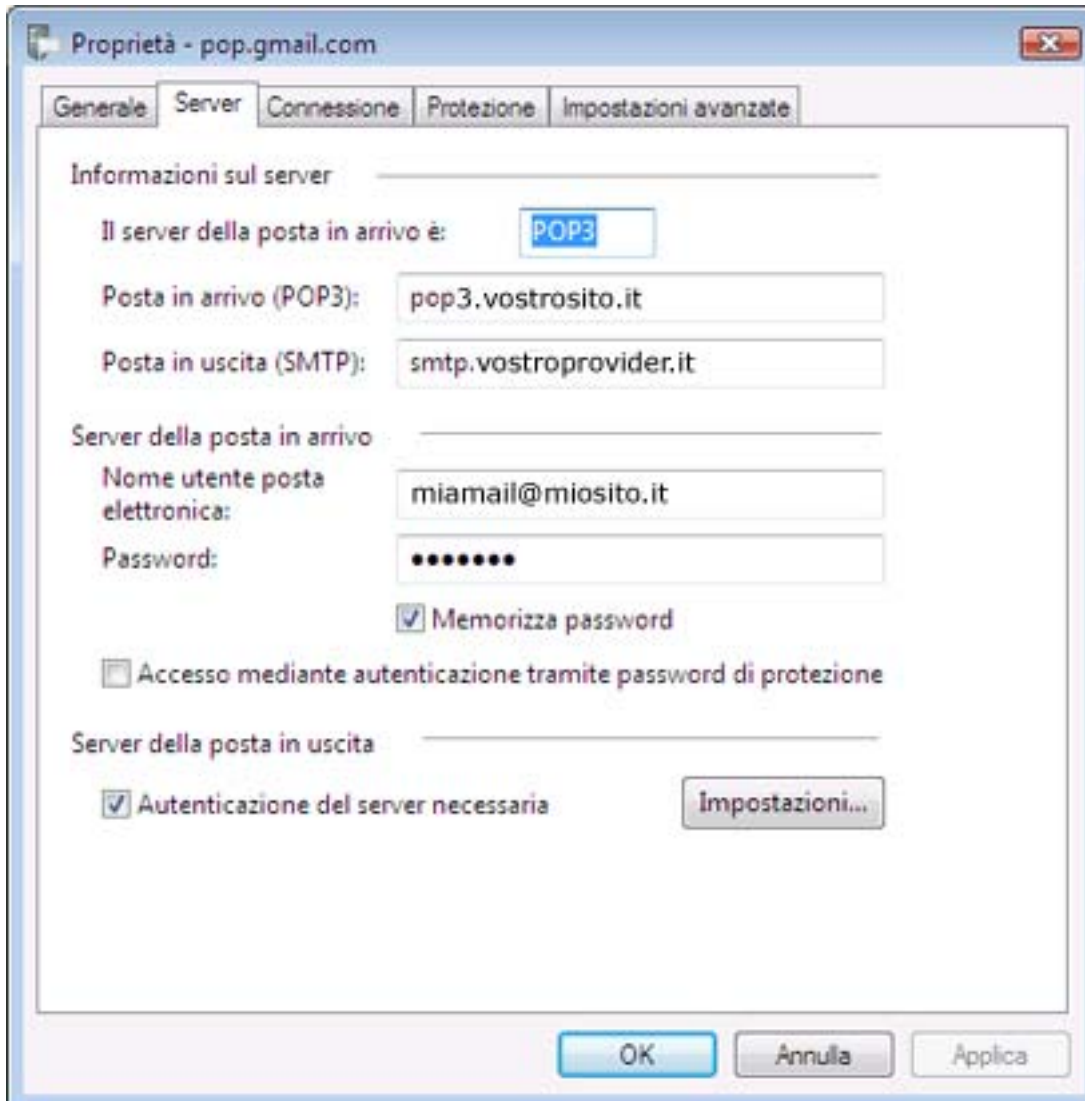
Accedere alla configurazione dei server di posta

Descriviamo come accedere nuovamente alla configurazione dei server di posta nel caso non riusciate a scaricare la posta.

Dal menu “Strumenti” seleziona di nuovo la voce “Account” (vedi figura 2 a pagina 1)

Nella finestra “Account Internet” cliccate il tasto “Proprietà” (vedi figura 1 pagina 2)

Cliccate ora la scheda “Server”



Sotto a “server della posta in uscita” selezionate, come in figura, “Autenticazione del server necessita”

In modo predefinito questa casella non è selezionata.

Nel caso la trovaste selezionata e non riusciste a scaricare la posta, deselezionatela.

Ora cliccate “OK”